

วิชา วิทยาศาสตร์และเทคโนโลยี
(วิทยาการคำนวณ)
ชั้นประถมศึกษาปีที่ ๑

หน่วย เทคโนโลยีเบื้องต้น
เรื่อง ระบบการทำงานของคอมพิวเตอร์

โดย คุณครูรุ่งนภา แสนวิไลหา



คอมพิวเตอร์

จอภาพ (Monitor)

ทำหน้าที่แสดงผลข้อมูล ทั้งข้อมูลตัวอักษรและ ข้อมูลภาพ

แป้นพิมพ์ (Keyboard)

ทำหน้าที่รับข้อมูลประเภท ตัวเลขตัวอักษร และสัญลักษณ์

ซีพียู (CPU)

ทำหน้าที่ประมวลผลข้อมูล

เมาส์ (Mouse)

ทำหน้าที่รับข้อมูล ช่วยในการชี้ตำแหน่ง และเลือก ข้อมูลต่าง ๆ บนจอภาพ

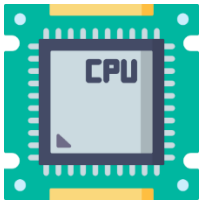


เด็ก ๆ รู้ไหมว่าส่วนประกอบของคอมพิวเตอร์มีอะไรบ้าง?

คอมพิวเตอร์นั้นมีส่วนประกอบหลักๆ อยู่ ๔ ส่วนด้วยกัน คือ

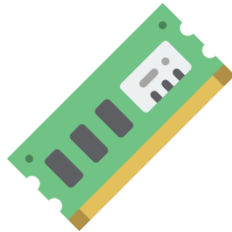
ส่วนที่ 1

โปรเซสเซอร์
(Processor)



ส่วนที่ 2

หน่วยความจำ
(Memory)
หรือ RAM



ส่วนที่ 3

ส่วนอินพุต/
เอาต์พุต
(Input/Output)

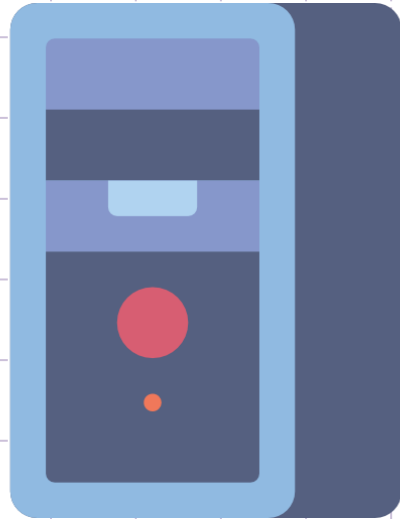


ส่วนที่ 4

สื่อจัดเก็บ
ข้อมูล
(Storage)



เด็กๆจะไม่ค่อยเห็นส่วนที่ 1 ส่วนที่ 2 และส่วนที่ 4
เพราะทั้ง 3 ส่วน ประกอบอยู่ใน **เคส (CASE)**
หรือที่เราชอบเรียกชื่อว่า CPU นั่นเอง



TITLE



ใน เคส (CASE) จะประกอบด้วย

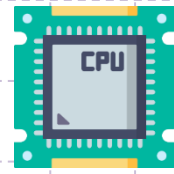
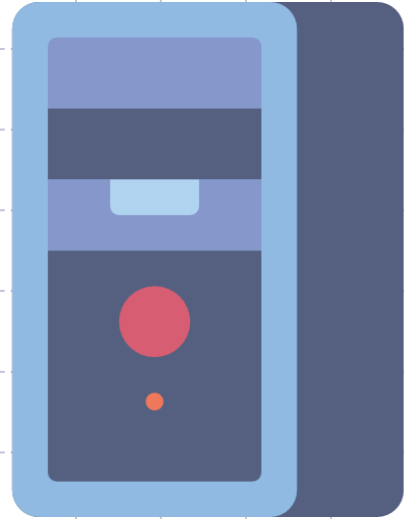
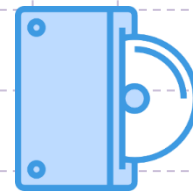
ฮาร์ดดิสก์ (Hard Disk)



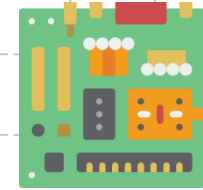
แรม (RAM)



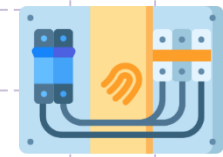
ซีดีรอม (CD - ROM)



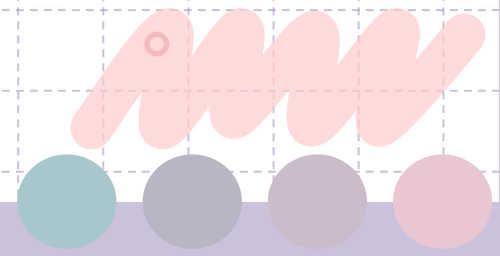
Central Processing Unit
- CPU ซีพียู



เมนบอร์ด (Mainboard)



Power Supply



ระบบการทำงานของคอมพิวเตอร์

การทำงานของพื้นฐานของคอมพิวเตอร์ มี 4 ขั้นตอน คือ



รับข้อมูล (Input)
คอมพิวเตอร์จะทำหน้าที่
รับข้อมูลไปประมวลผล



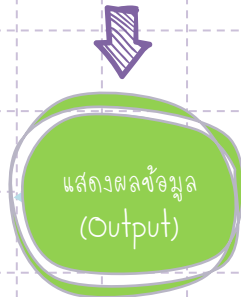
ประมวลผลข้อมูล (Process)
เมื่อคอมพิวเตอร์รับข้อมูลเข้าสู่ระบบ
แล้วจะทำการประมวลผลตามคำสั่ง
หรือโปรแกรมที่กำหนด



จัดเก็บข้อมูล
คอมพิวเตอร์จะทำการจัดเก็บข้อมูล
ลงในอุปกรณ์ที่เก็บข้อมูล



แสดงผลข้อมูล (Output)
เมื่อทำการประมวลผลแล้ว
คอมพิวเตอร์จะแสดงผลลัพธ์



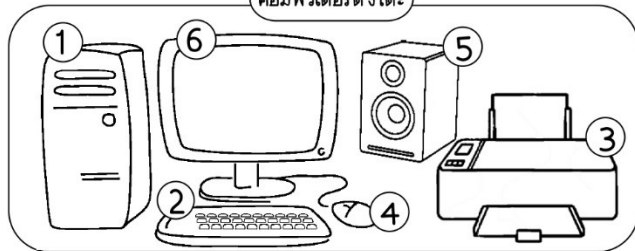
ป.1

ใบงานที่ 5.2 อุปกรณ์คอมพิวเตอร์
หน่วยที่ 5 เทคโนโลยีเบื้องต้น ชั้นประถมศึกษาปีที่ 1
สาระที่ 4 เทคโนโลยี สอดคล้องกับ ว 4.2 ป.1/4

ด.ญ.รุ่งนภา แสนวิไลหา ชั้น ป.1/1 เลขที่ 45

คำชี้แจง : ให้นักเรียนเขียนชื่ออุปกรณ์คอมพิวเตอร์ให้ถูกต้อง ตามหมายเลขที่กำหนดไว้

คอมพิวเตอร์ตั้งโต๊ะ



1 เคส

4 เมาส์

2 แป้นพิมพ์

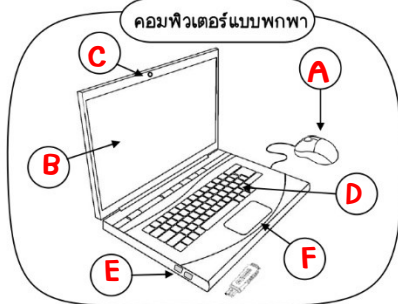
5 ลำโพง

3 เครื่องพิมพ์

6 หน้าจอ

คำชี้แจง : ให้นักเรียนเติมตัวอักษรภาษาอังกฤษที่กำหนดไว้กับชิ้นส่วนอุปกรณ์คอมพิวเตอร์ที่กำหนดให้ ให้ตรงกับอุปกรณ์คอมพิวเตอร์ในภาพ

คอมพิวเตอร์แบบพกพา



- A เมาส์
- B จอภาพ
- C กล้อง
- D คีย์บอร์ด
- E พอร์ตยูเอสบี
- F แฟลชไดรฟ์

เมื่อเปรียบเทียบการทำงาน ของมนุษย์ กับ คอมพิวเตอร์

